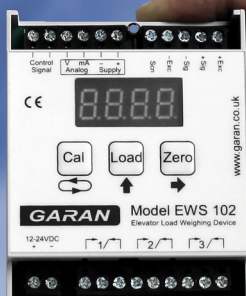
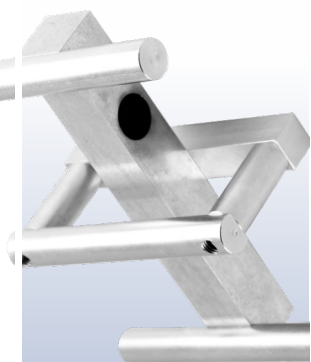


GARAN ELEVATOR LOAD WEIGHING SYSTEMS

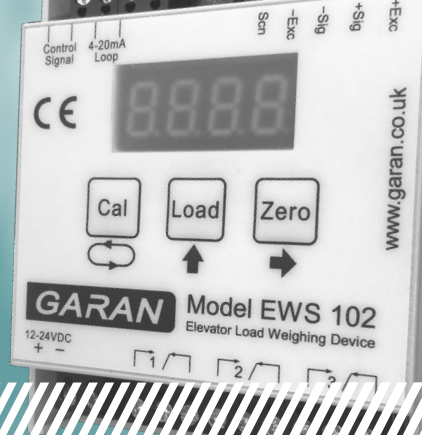


SISTEMA DI PESATURA DEL CARICO NEGLI ASCENSORI EWS 102

www.garan.co.uk



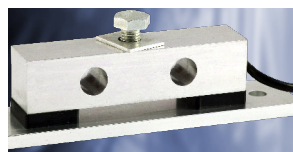
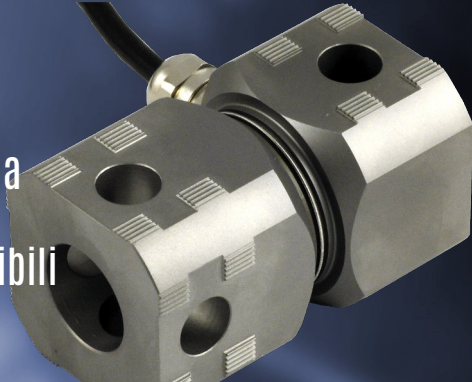
Grazie al design del software intuitivo e versatile, il sistema EWS 102 è adatto sia alle ristrutturazioni che alle nuove installazioni, qualunque sia l'applicazione.



L'unità di comando EWS 102 garantisce una gamma semplice ma potente di opzioni per la pesatura del carico, le quali funzionano con vari sensori e possono essere facilmente configurate mediante la semplice procedura di configurazione passo passo. La calibrazione è semplice e può essere effettuata con un carico noto o a pieno carico.

- Tre relè programmabili in modo indipendente, selezionabili per i contatti N/A o N/C.
- Programmabile mediante menu interattivi dal pannello anteriore.
- Software di correzione degli errori di sistema causati dalla catena di frizione/compensazione.
- Uscita analogica opzionale, selezionabile per corrente (4-20 mA, 0-20 mA) e tensione (0-5 V, 0-10 V, +/-5 V o +/-10 V) in un'unità singola da utilizzare con sistemi di azionamento con precoppia e funzione anti-rollback.
- Modello opzionale da utilizzare con sensori di prossimità.
- Software intelligente che consente al sistema di effettuare la calibrazione zero automatica quando il sistema non è attivo.
- Design compatto 70 mm x 90 mm x 32 mm.
- Memoria non volatile.
- Display 7 segmenti, 4 cifre per la visualizzazione di calibrazione e peso.
- Buzzer interno
- Può essere utilizzato con sensori già installati.
- Approvazione CE.

I sistemi di pesatura del carico, accuratamente ideati per adattarsi a qualunque tipo di ascensori, sono progettati nel Regno Unito e disponibili a magazzino.



Per la facilità d'uso, tutti i sensori sono ideati per funzionare con un'unità di comando singola EWS 102, semplificando la procedura di selezione del sistema. Grazie ai livelli di scorte elevate, siamo in grado di spedire rapidamente i prodotti standard in tutto il mondo.

↳ **SENSORI CABINA**

I sensori cabina CCT vengono forniti nella disposizione di montaggio in gomma originale e in gruppi abbinati fino a sei sensori per cabina.

↳ **SENSORI FOTOELETTRICI**

Il robusto sensore fotoelettrico CBT è progettato per essere installato sul telaio della cabina dell'ascensore.

↳ **SENSORI FUNI**

Il sistema di sensori per funi CRT-M combina un sensore in alluminio e un kit di montaggio su fune. Il CRT-A e il CRT-B sono ideati per "agganciarsi" alle funi degli ascensori e, a seconda del design dell'ascensore, è sufficiente un solo sensore per ogni impianto.

↳ **SENSORI DI PROSSIMITÀ**

Il CPX è progettato per misurare l'inclinazione del telaio della cabina.

↳ **SENSORE DI PRESSIONE**

Sensore di pressione CPT da utilizzarsi con ascensori idraulici.

Sistemi di pesatura del carico personalizzati. Qualora i nostri sistemi standard non si adattino ai vostri requisiti, siamo in grado di progettare e fabbricare una soluzione su misura adatta alle vostre esigenze specifiche.



Unit W4/5 Capital Point
Wentloog Avenue
CARDIFF CF3 2PW
UNITED KINGDOM

(t) +44 (0) 29 2062 5964
(f) +44 (0) 29 2062 5958
(e) info@garan.co.uk
(w) www.garan.co.uk

GARAN